

# LAKOS® Feststoff-Auffangbehälter

SRV-816

## Eine wirksame Methode mit geschlossenem Behälter zur Handhabung von abgesaugten Feststoffen und Flüssigkeiten.

Indem es die abgetrennten Feststoffe zur einfachen Handhabung auffängt und die abgesaugten Flüssigkeiten in das System zurückführt, eliminiert diese kompakte Einheit kostspielige Flüssigkeitsverluste, problematische offene Behälter, sowie Probleme, die oft auftreten, wenn Abflüsse oder andere Hilfsmittel zur Entsorgung von Feststoffen/Flüssigkeiten entfernt angebracht sind oder gänzlich fehlen. Die abgetrennten Feststoffe werden einfach gleichförmig in einen Feststoff-Auffangbehälter abgesaugt, der mit einem Feststoff-Sammelbeutel und einem Edelstahlkorb ausgestattet ist. Die abgesaugte Flüssigkeit, die durch den Beutel aus Polyesterfilz durchläuft, wird danach in das System zurückgeleitet, entweder über den Röhrenanschluss des Separators oder durch die Saugwirkung der Pumpe (siehe Abbildung).

## Grundausrüstung des Feststoff-Auffangbehälters

**Rückhaltebehälter:** Edelstahl 304.

**Rückhaltebehälter-Abdeckung:** Mit Epoxydharz beschichteter unlegierter Stahl.

**Interne Körbe:** Einer, Edelstahl.

**Absaug-Sammelbeutel:** Polyesterfilz-Material, für 25 Mikrometer eingestuft. ANMERKUNG: Es kann ein optionaler 50-Mikrometer-Beutel angegeben werden. Zwei Beutel im Lieferumfang.

**Luftablassventil:** Entlüftungsventil mit 0,25-Zoll-Schwimmer.

**ANMERKUNG:** Manuelle Ventile sind erforderlich, aber nicht in der Grundausrüstung enthalten.

## Optionale Anzeigeeinheit

### SRI-816

Die optionale Anzeigeeinheit hilft dabei zu bestimmen, wann der Beutel ausgewechselt werden muss. Diese Baugruppe reagiert auf den Anstieg in der Druckdifferenz, wenn sich der Behälter mit abgesaugten Feststoffen füllt. Sie zeigt an, wenn der Feststoff-Auffangbeutel voll ist, wodurch die routinemäßige Wartung minimiert wird.

**1 Kugelventile:** Zwei pro Packung; 0,75 Zoll (konkav, N.P.T.) manuell; Bronzekörper<sup>1</sup>, Edelstahlkugel, Teflon-Schale.

**2 Schaugläser:** Zwei pro Packung; 0,75 Zoll (konkav, N.P.T.); Bronze<sup>1</sup>.

**3 Signalanlage:** Eine pro Packung; 0,125 Zoll (konkav, N.P.T.); Schlauchanschlüsse; "Druckanzeige"-Art<sup>2</sup>.

**4 Öffnung zur Flussregelung:** Eine pro Packung; 0,75 Zoll (konkav, N.P.T.); Bronze<sup>1</sup>. Erhält einen konstanten Fluss von 2,3 m<sup>3</sup>/h (10 U.S. gpm) durch den Feststoff-Auffangbehälter aufrecht.

**5 Klemme:** Edelstahlband mit Teilen zur Montage der Signalanlage am Körper des Feststoff-Auffangbehälters.

**6 Schlauchmaterial:** Zum Anschluss von Leitungen mit hohem/niedrigem Druck an der Signalanlage; Polyester-Schlauchmaterial mit 0,25 Zoll Durchmesser für 10,3 bar (150 psi) oder weniger; nur zur Verwendung mit Wasser; 1,8 m (6 feet). Endanschlüsse im Lieferumfang.

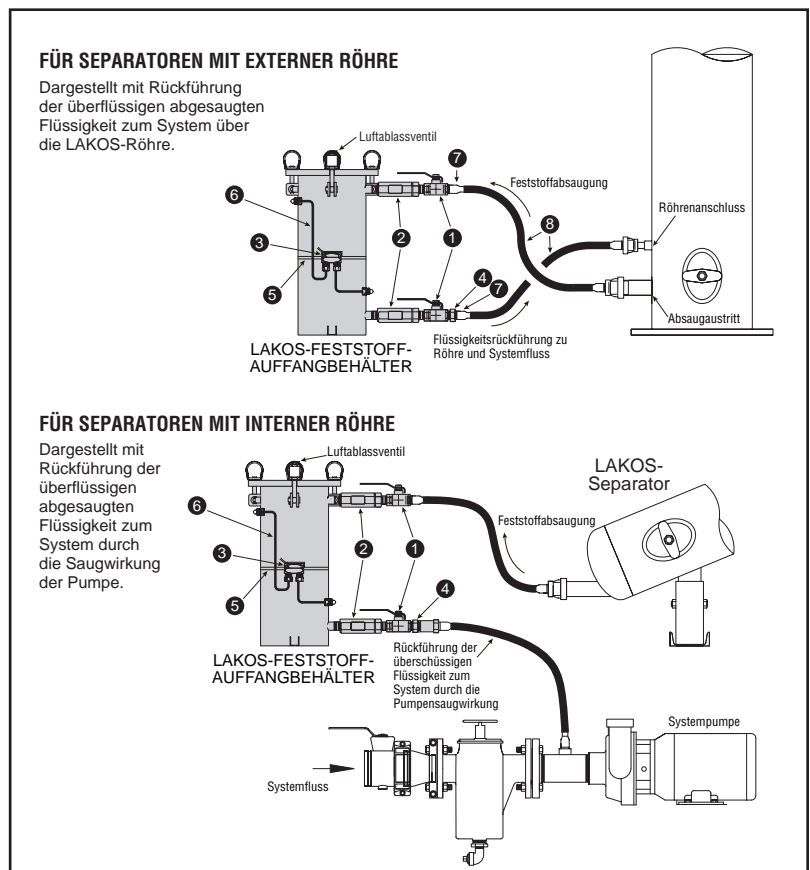
**7 Schlauchanschlüsse:** 0,75 Zoll, mit Stacheln versehen, x Anschlüsse mit Außengewinde.

**8 Schlauch:** Verstärkter Gummi; 0,75 Zoll.

<sup>1</sup> Auch in Edelstahl erhältlich. Wenden Sie sich an den Hersteller für spezielle Anwendungsanforderungen.

<sup>2</sup> Optionaler elektrischer Kontaktschalter zum Betrieb einer 12-W-Glühlampe erhältlich; 125/250 V (Wechselspannung), 28 V (Gleichspannung), 2 A (Spannungsverstärker-Relais erhältlich zur Aktivierung eines Summers oder eines anderen Anzeigegegeräts).

ANMERKUNG: Signalanlage ist vom Hersteller auf eine Druckdifferenz von 1 bar (15 psi) voreingestellt.



Siehe Rückseite für weitere Angaben.

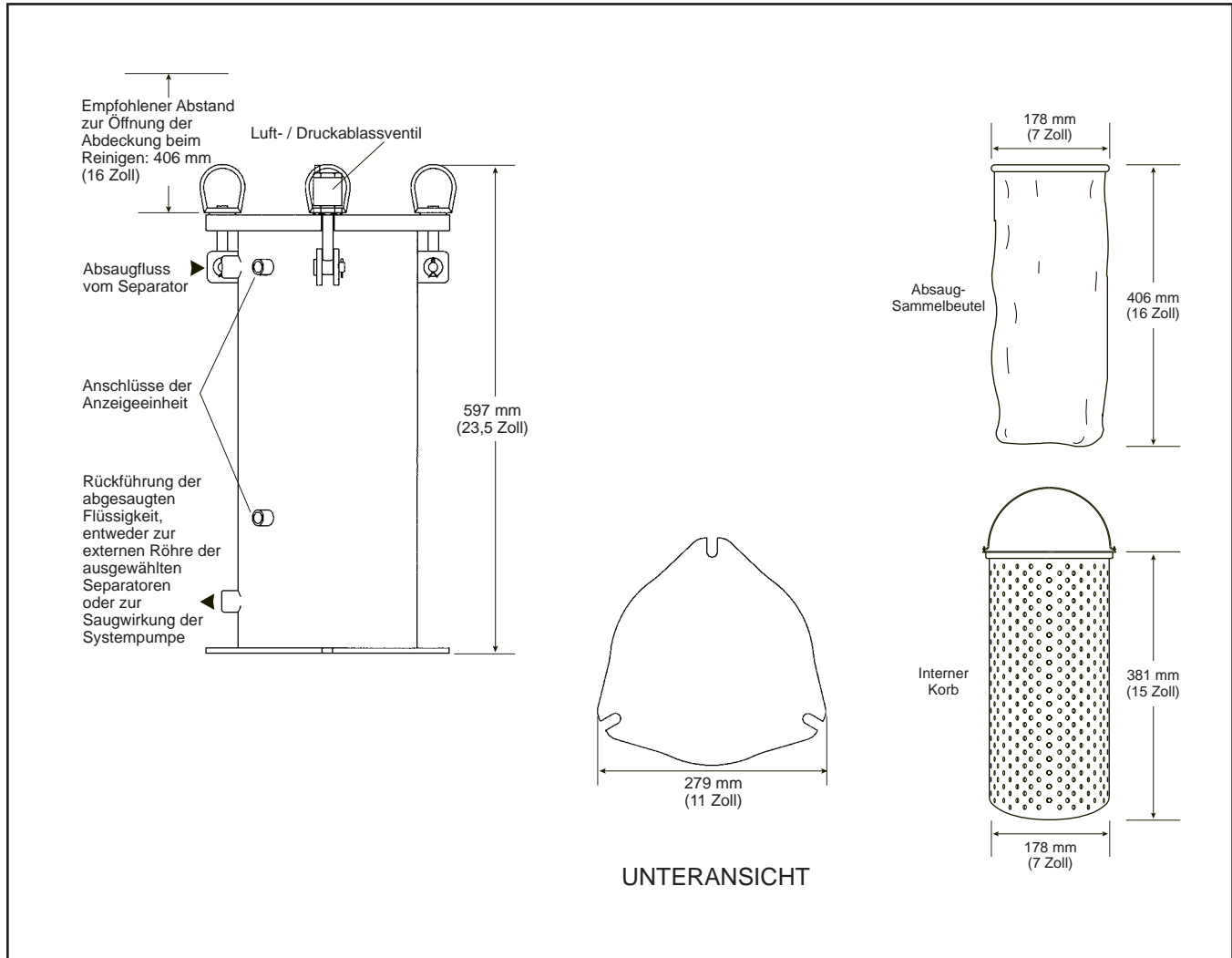
**Feststoffauffang-Kapazität:** 6 Liter / 360 Kubikzoll

**Maximaler Druck:** 10,3 bar / 150 psi

**Flüssigkeitsrückhalte-Kapazität:** 19,0 Liter / 5 Gallonen

**Maximale Betriebstemperatur:** 82°C / 180°F

**Gesamtgewicht des Systems (ohne Flüssigkeit):** 18 kg / 40 Pfund



Die Produktion und der Verkauf von LAKOS-Produkten unterliegen einem oder mehreren der folgenden US-Patente: 3,289,608; 3,512,651; 3,568,837; 3,701,425; 3,947,364; 3,963,073; 4,027,481; 4,120,795; 4,123,800; 4,140,638; 4,147,630; 4,148,735; 4,305,825; 4,555,333; 5,320,747; 5,338,341; 5,368,735; 5,425,876; 5,571,416; 5,578,203; 5,622,545; 5,653,874; 5,894,995; 6,090,276; 6,143,175; 6,167,960; 6,202,543; Des. 327,693; sowie den entsprechenden internationalen Patenten. Weitere US- und internationale Patentanmeldungen sind anhängig.

# LAKOS®

1365 N. Clovis Avenue • Fresno, California 93727 USA  
 Telefon: (559) 255-1601 • Fax: (559) 255-8093  
 Gebührenfrei: (800) 344-7205 (USA, Kanada und Mexiko)  
 www.lakos.com • E-Mail: info@lakos.com